

Параметры зубчатого венца		
Модуль	m	8
Число зубьев	z	14
Нормальный исходный контур	-	DIN 867
Коэффициент смещения	x	0.3
Угол профиля	$\alpha$	20
Длина общей нормали/число зубьев	W	(62.093-62.213)/3
Делительный диаметр	D	112
Класс точности	-	10

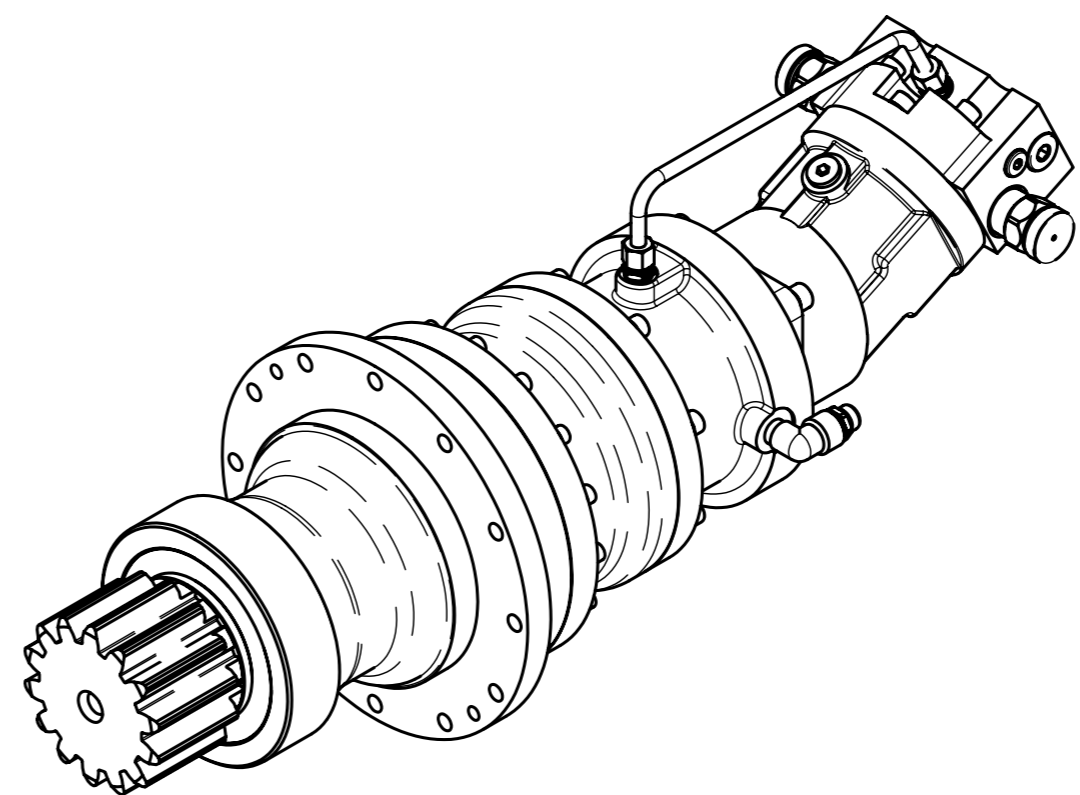
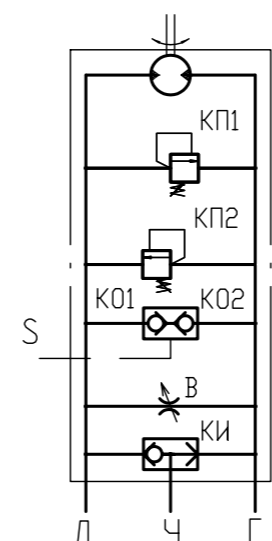
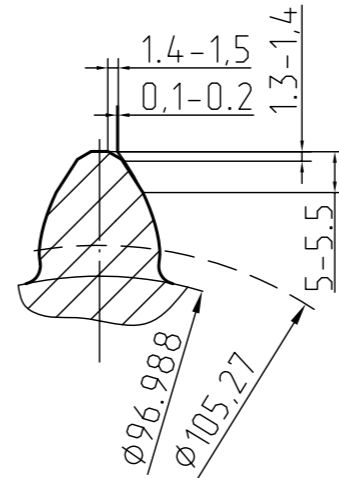


Схема гидравлическая гидромотора 310.4.56.00.АА

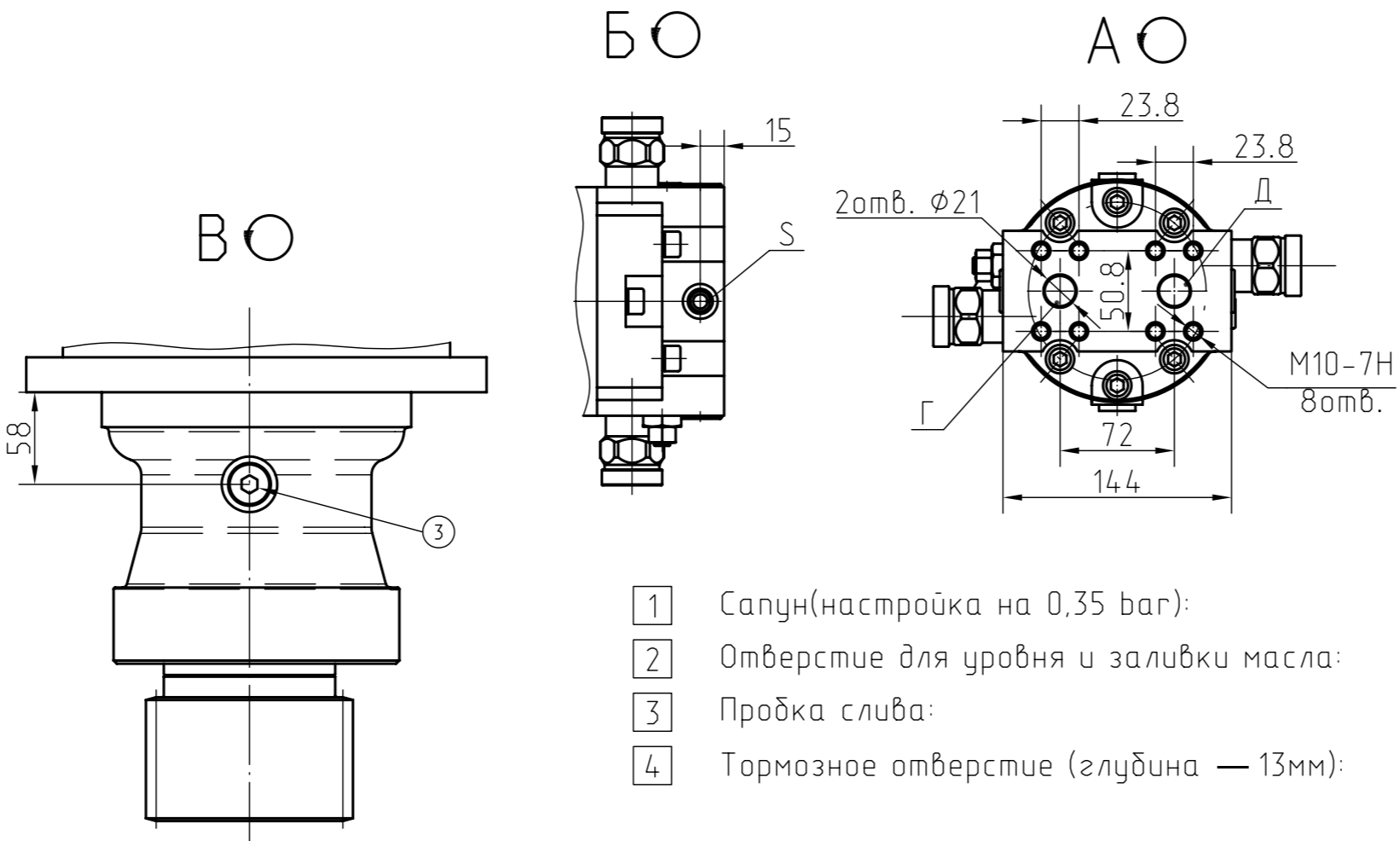
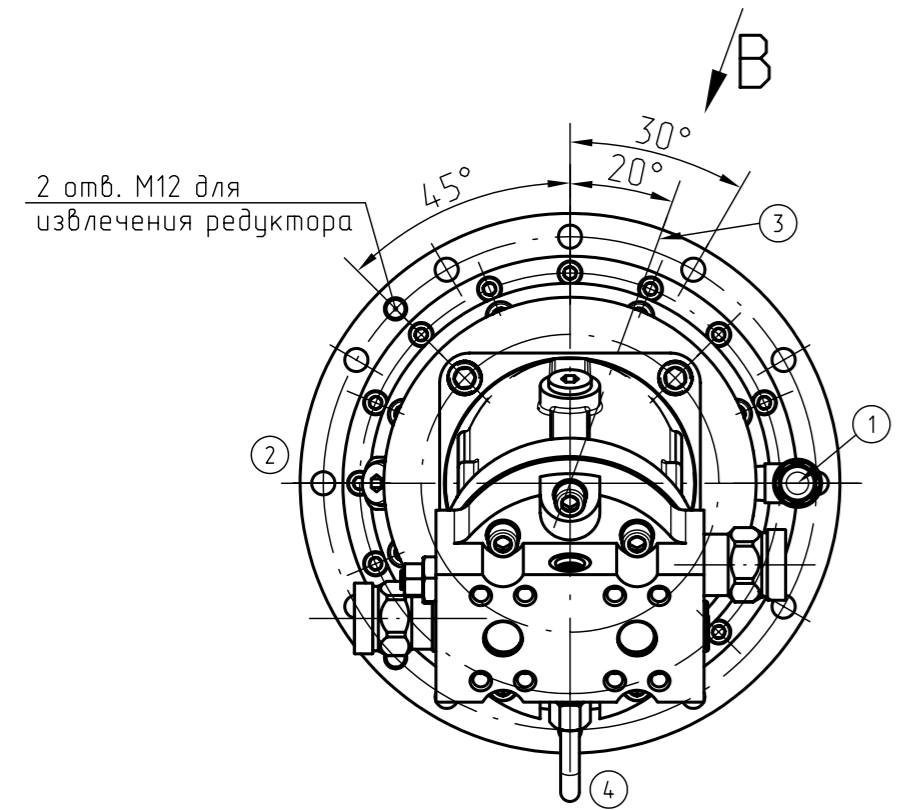
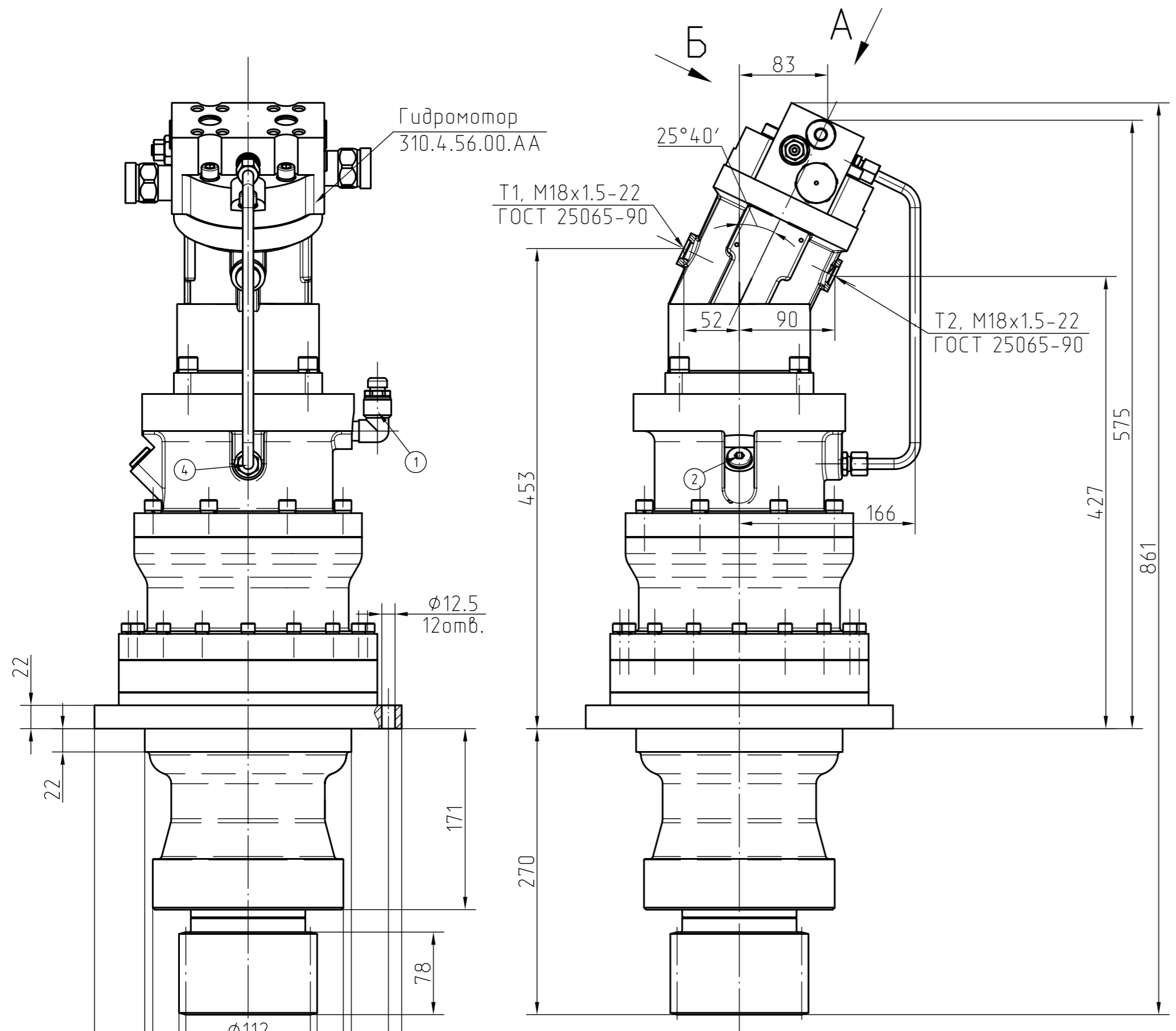


Давление настройки клапанов КР1 и КР2 5<sup>-0.5</sup> МПа

Профиль зуба



Характеристика	Обозначение	Значение
Рабочий объем мотора	см <sup>3</sup> /об	56
Передаточное отношение		63,1
Максимальное давление рабочей жидкости	бар	100
Максимальная входная скорость	об/мин	1200
Выходной крутящий момент редуктора	Нм	3646
Выходная скорость редуктора	об/мин	19
Рекомендуемые марки масел: - Для умеренного климата SAE 80W/90; - Для низких температур SAE 75W/90		
Количество рабочей жидкости	л	3 ± 10%
Масса изделия	кг	95 ± 10%
Обозначение изделия		MP.00.02



- 1 Сапун(настройка на 0,35 бар): М18х1,5;
- 2 Отверстие для уровня и заливки масла: М18х1,5;
- 3 Пробка слива: М22х1,5;
- 4 Тормозное отверстие (глубина — 13мм): G1/4".

Примечание: Минимальная температура работающего мотора-редуктора: -40°С.

Техническая информация по тормозу:  
Тормозной крутящий момент: 100 Нм ± 10%;  
Давление полного растормаживания: 20 бар;  
Максимальное рабочее давление: 100 бар.

Перв. примен.
Справ. №
Инв. № подл. 127977
Подп. и дата
Взам. инв. №
Инв. № дубл.
Подп. и дата

MP.00.02 ГЧ

Изм/Лист	№ докум.	Подп.	Дата	Мотор-редуктор	Лист	Масса	Масштаб
Разраб.			05.03.15		1		1:4
Проб.				Габаритный чертеж	Лист	Листов	1
Т.контр.							
Нач.КБ							
Н.контр.							
Утв.							

D913326.DWG      Копировал      Формат А2